



RENNSTEIG  ENERGIE



Wir sind an jedem Tag 24 Stunden für Sie da!

Jahresrückblick 2012

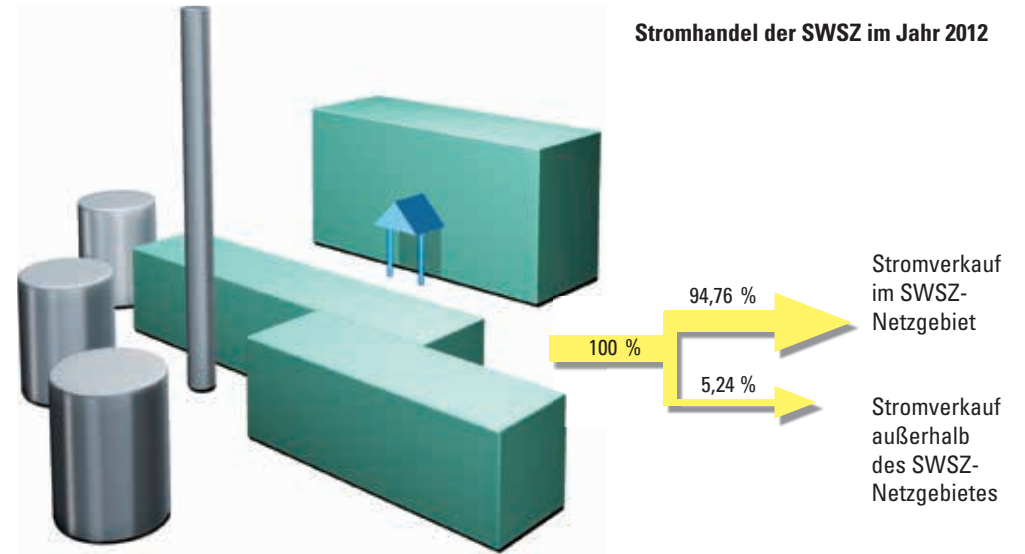
**SWSZ**

Stadtwerke Suhl/Zella-Mehlis GmbH

# SWSZ im Überblick




*Wir sind  
an jedem Tag  
24 Stunden  
für Sie da!*



	<b>Anzahl der Mitarbeiter 31.12.2012</b>	
	SWSZ GmbH	40
	Auszubildende	1
	SWSZ Netz GmbH	35
	Auszubildende	1

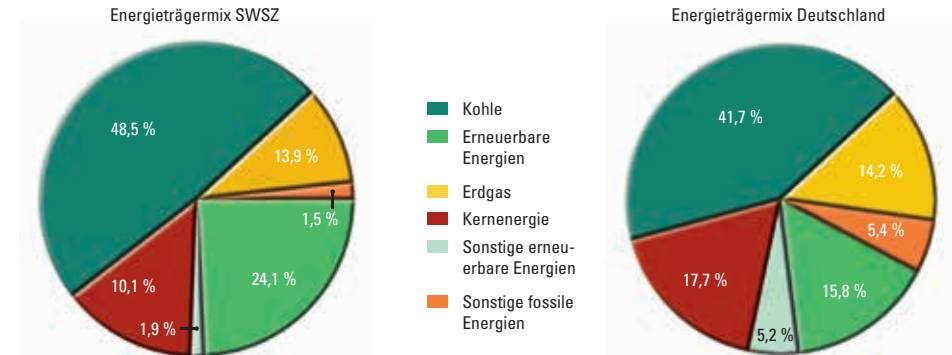
	<b>Stromeinkauf 2012</b>	
	Strom aus Wasserkraft	3.000 MWh
	HKW Bohrhügel	558 MWh
	Großhandel	140.924 MWh

	<b>Energieverkauf 2012</b>	
	Strom	144.482 MWh
	Erdgas	323.078 MWh
	Fernwärme	98.932 MWh

	<b>Gaseinkauf 2012</b>	323.078 MWh
---	------------------------	-------------

	<b>Wärmeproduktion 2012</b>	126.381 MWh
---	-----------------------------	-------------

## Aktueller Energieträgermix 2011



Der Gesamtenergiemix der **SWSZ** setzt sich aus 24,1 % erneuerbaren Energien gefördert nach dem EEG, 1,9 % sonstigen erneuerbaren Energien, 13,9 % Erdgas, 48,5 % Kohle, 1,5 % sonstigen fossilen Energieträgern und 10,1 % Kernkraft zusammen. Damit sind 575 g/kWh CO<sub>2</sub>-Emissionen und 0,0003 g/kWh radioaktiver Abfall verbunden. In der Position Erdgas und sonstige fossile Energieträger ist der von der SWSZ im HKW Bohrhügel mit einer effizienten Kraft-Wärme-Kopplungsanlage erzeugte Strom enthalten. Durch die gekoppelte Strom- und Wärmeerzeugung wird die eingesetzte Energie besonders effizient genutzt.

Der Energieträgermix in **Deutschland** setzt sich im Durchschnitt aus 15,8 % erneuerbaren Energien gefördert nach dem EEG, 5,2 % sonstigen erneuerbaren Energien, 14,2 % Erdgas, 41,7 % Kohle, 5,4 % sonstigen fossilen Energieträgern und 17,7 % Kernkraft zusammen. Damit sind 503 g/kWh CO<sub>2</sub>-Emissionen und 0,0005 g/kWh radioaktiver Abfall verbunden.



# Stromversorgung

## Energiewirtschaftliche Zahlen

	in MWh	2012	2011
<b>Stromeinkauf gesamt</b>		144.482	150.456
davon Stromeinkauf Großhandel		140.924	147.277
Eigenerzeugung HKW		558	179
Strom aus Wasserkraft		3.000	3.000
<b>Stromverkauf gesamt</b>		139.711	145.727
davon Kunden mit Jahresverbrauchsabrechnung		68.512	67.330
Sondervertragskunden		57.451	64.155
Kunden mit Nachtspeicherheizung		2.139	2.303
SWSZ Netz GmbH		11.609	11.940
<b>Kundenstruktur</b>	Anzahl MWh	Anzahl MWh	
Haushaltskunden	24.695 46.370	25.037 46.399	
Gewerbekunden	2.308 22.142	2.394 20.931	
Kunden mit Nachtspeicherheizung	423 2.139	438 2.302	
Sondervertragskunden	121 57.451	123 64.155	

## spezifischer Jahresverbrauch

in kWh pro Kundenabnahmestelle  
im Haushalt  
im Gewerbe

	2012	2011
im Haushalt	1.878	1.853
im Gewerbe	9.593	8.743

## Erzeugung Photovoltaik

	in kWh	2012	2011
Anlage „SNG“		91.450	61.375
Anlage „Gräfenleite“		9.981	4.662
Anlage „Schule“		98	–



Die dritte Photovoltaik-Anlage auf dem Turnhallendach der Grundschule in Heinrichs liefert seit Ende November 2012 „grünen Strom“ – Anlagenleistung 21,07 kWp, Jahreserzeugung ca. 17.800 kWh



# Sonderkunde Stromversorgung



Suhl, Fambach, Ilmenau, Hildburghausen, Bad Kissingen, Petersberg / Fulda



Service Suhl



Suhl



Meiningen



Autohaus Suhl



Autohaus Fambach



Autohaus Ilmenau



Autohaus Suhl



Autohaus Hildburghausen



Autohaus Bad Kissingen



Autohaus Petersberg/Fulda



Autohaus Meiningen

## Willkommen bei der Autohaus Rolf Geißenhörer GmbH

Nach dem Motto „Bei Geißenhörer immer etwas Besonderes“ entwickelte Firmengründer Rolf Geißenhörer sein Unternehmen seit der Gründung 1976 kontinuierlich zur leistungsfähigen Unternehmensgruppe. Und damit wurde das Unternehmen bei Toyota die Nr. 1 im Länderdreieck Thüringen, Hessen und Bayern. Weiterhin gehören ein Skoda Autohaus in Meiningen und ein Honda Autohaus in Suhl zur Unternehmensgruppe. Die Autohäuser werden nun bereits seit zwei Jahren in der 2. Generation durch den Sohn Nico Geißenhörer geführt. Die Autohaus Geißenhörer GmbH baut auf die Zusammenarbeit mit regionalen Firmen. So ist auch die Zusammenarbeit mit der SWSZ eine feste Größe geworden und hat sich seit vielen Jahren bewährt. Wenn man die Entwicklung im Fahrzeugbau sieht und bedenkt, dass Toyota mit Hybridfahrzeugen und Plug-in Hybriden (rein elektrisch fahren und an der Steckdose aufladen) bereits eindeutiger Marktführer ist, kann man deutlich sehen, dass sich die Zusammenarbeit beider Unternehmen in der Zukunft noch verstärken wird.

Besonders stolz sind die Geschäftsführer des Autohauses auf die Auszeichnungen für vorbildliche Kundenzufriedenheit, denn der Kunde und die Serviceleistungen rund ums Auto stehen im Mittelpunkt der Bemühungen.

Deshalb nochmals herzlich willkommen im Autohaus Geißenhörer, entweder im Internet unter [www.geissenhoener.de](http://www.geissenhoener.de) oder natürlich in unseren Filialen.

Wir freuen uns auf Sie!  
Die Geschäftsleitung

Energiewirtschaftliche Zahlen

		in MWh	
<b>Erdgaseinkauf gesamt</b>		<b>2012</b>	<b>2011</b>
<b>Erdgasverkauf gesamt</b>		323.078	332.228
davon			
	<b>HuK-Kunden</b>	209.603	196.273
	<b>Großkunden</b>	113.475	135.955
	– Kunden < 5 Mio. kWh	53.153	63.827
	– Kunden > 5 Mio. kWh	32.752	40.953
	– KWK/Fernwärme	27.570	31.175

Kundenstruktur

	2012	2011
<b>Anzahl</b>	<b>Anzahl</b>	<b>Anzahl</b>
Grundversorgung	2.456	2.651
RennsteigGAS	6.441	6.448
Großkunden	98	113



**SRH Zentralklinikum Suhl GmbH**  
 Albert-Schweitzer-Straße 2 • 98527 Suhl  
 Tel.: 03681 35-9 • Fax: 03681 35-5001  
 info@zs.srh.de • www.zentralklinikum-suhl.de



Das SRH Zentralklinikum Suhl ist ein Akutkrankenhaus der Schwerpunktversorgung sowie akademisches Lehrkrankenhaus des Universitätsklinikums Jena. Mit 674 Betten, 22 eigenständigen Fach- und Teilgebieten der Medizin und mehr als 1.100 Mitarbeitern ist es das größte Krankenhaus Südthüringens. Jährlich werden über 75.000 Patienten ambulant und stationär versorgt. Medizinische Versorgungszentren, zertifizierte Organzentren und die Stationierung des Rettungshubschraubers „Christoph 60“ ergänzen das Angebot. Hoch spezialisierte Ärzte sowie Mitarbeiter in der Pflege, Diagnostik und Therapie bieten den Patienten alle Behandlungsmöglichkeiten der modernen Medizin. Daneben wird aber auch Forschung und Lehre großgeschrieben. Ausbildung, Fortbildung, wissenschaftliche Arbeit und Publikation, Gesundheitskongresse und Vortragsreihen gehören zum Selbstverständnis eines innovativen Klinikums. Das SRH Zentralklinikum Suhl hat sich in den vergangenen Jahren zu einem modernen, leistungsfähigen und anerkannten Gesundheitszentrum für die gesamte Südthüringer Region und darüber hinaus entwickelt. Hier sind Sie bei einem akuten medizinischen Problem immer in guten Händen, vom schönsten Moment im Leben einer Familie, einer Entbindung, bis zur Notfallmedizin. Die enge Verzahnung der verschiedenen Fachabteilungen sichert den Patienten stets die bestmögliche Kompetenz und Versorgung.



Ein Krankenhaus braucht viel Energie. Darum hat sich das SRH Zentralklinikum Suhl eine lohnenswerte Alternative überlegt, bei der sowohl ein wichtiger Beitrag zum Schutz der Umwelt geleistet als auch Kosten gesenkt werden, die dann an anderer Stelle den Patienten wieder zugutekommen sollen. Auf dem Klinikgelände wurde zu diesem Zweck ein Blockheizkraftwerk mit moderner Kraft-Wärme-Kopplung errichtet, das sich an den individuellen Prozessen des Krankenhauses orientiert. Mit dem durch die Stadtwerke Suhl/Zella-Mehlis GmbH gelieferten RennsteigGAS zur Befuerung der Anlage können über 60 Prozent des Strombedarfs selbst vor Ort erzeugt werden. So werden jährlich mindestens 33 Prozent oder, anders ausgedrückt, mehrere 100.000 Euro Energiekosten eingespart. Der durch die neue Anlage entstehende Vorteil für die Umwelt ist ebenfalls beachtlich: Pro Jahr verringert sich der CO<sub>2</sub>-Ausstoß um 21 Prozent, was etwa 1800 Tonnen entspricht, die weniger in die Atmosphäre gelangen.



Energiewirtschaftliche Zahlen

	in MWh	2012	2011
<b>Wärmebedarf gesamt</b>		126.381	121.532
Wärmeerzeugung			
HKW Bohrhügel		19.835	22.849
HW Gräfenleite		46	162
HW Döllberg		3.012	2.756
Wärmeeinkauf			
RABA		103.488	95.765
<b>Wärmeverkauf gesamt</b>		98.932	95.182
davon			
Primärnetz		18.781	17.214
Sekundärnetz		80.151	77.968
<b>Anzahl der Kunden gesamt</b>		285	288



**JOHANNIS PARK  
PFLEGEZENTRUM**  
FACHEINRICHTUNG FÜR INTENSIVPFLEGE

Am Bahnhof 14 • 98529 Suhl  
Telefon: 0 36 81 – 71 44 0  
www.johannispark.de

Das Johannispark-Pflegezentrum in Suhl wurde 1998 eröffnet und wird von der Johannispark Pflegedienst in Thüringen GmbH betrieben. Diese GmbH wurde 1996 von fünf Suhlern mit dem Ziel gegründet, ein modernes Pflegeheim zu errichten.

Der Johannispark ist eine Pflegeeinrichtung für Bewohner der Pflegestufe 1 bis 3 und darüber hinaus eine Facheinrichtung für Intensivpflege und auf die Pflege von Bewohnern im Wachkoma und Bewohner mit Beatmung spezialisiert.

Das Pflegezentrum gibt pflegebedürftigen Menschen ein Zuhause, in dem sie ein Leben in Achtung, Zufriedenheit und Geborgenheit führen können.

Das Pflegezentrum Johannispark befindet sich inmitten einer 10.000 qm großen Parkanlage im Stadtzentrum von Suhl. Die gesamte Anlage ist eine gelungene Kombination von Neubau, Jugendstilvilla und altem Baumbestand.



Der angrenzende Park bietet die Möglichkeit spazieren zu gehen, die Natur zu genießen oder einfach im Grünen zu verweilen. Nicht nur die Parkanlage, auch der begrünte Innenhof sowie eine Dach- und Etagenterrasse stehen allen Bewohnern zur Verfügung.

Im Wohnbereich befinden sich 43 Einzelzimmer und 19 Doppelzimmer auf vier Wohntagen. Jedes Zimmer verfügt über ein eigenes modern und behindertengerecht ausgestattetes Bad.

Seit über 15 Jahren fühlen sich die Bewohner gut aufgehoben. Ein gutes Betriebsklima ist das Erfolgskonzept.

Dazu gehört auch eine stabile und komfortable Wärmeversorgung, die über eine Fernwärme-Übergabestation im Keller des Neubaus realisiert wird.

Seitdem besteht eine partnerschaftliche Zusammenarbeit mit der Stadtwerke Suhl/Zella-Mehlis GmbH.



Verlegung von zwei Fernwärmeverbindungsleitungen DN 200 zwischen Sammelkanal Karl-Marx-Straße und Himmelreich



Neuverlegung einer Fernwärmeleitung am Garagenkomplex Schwarzwasserweg



Austausch eines Frequenzumrichters für den Betrieb der Heiznetzumwälzpumpen im HKW Bohrhügel





Suhl, Lautenbergsattel, Neuerschließung der künftigen Wohnbebauung

Suhl, Erschließung des Gewerbegebietes Sehmar II mit Strom

Suhl, Erschließung des Gewerbegebietes Sehmar II mit Gas

Zella-Mehlis, Neuverlegung der Mitteldruckgasleitung und aller Hausanschlüsse in der Hauptstraße



Zella-Mehlis, Ersatzneubau Trafostation Amtsstraße/Bergstraße



Zella-Mehlis, Zellaer Höhe, Umverlegung der Hoch- und Mitteldruckgasleitungen

**Netzdaten** Stand: 31.12.2012



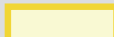
**Stromnetz-Struktur**

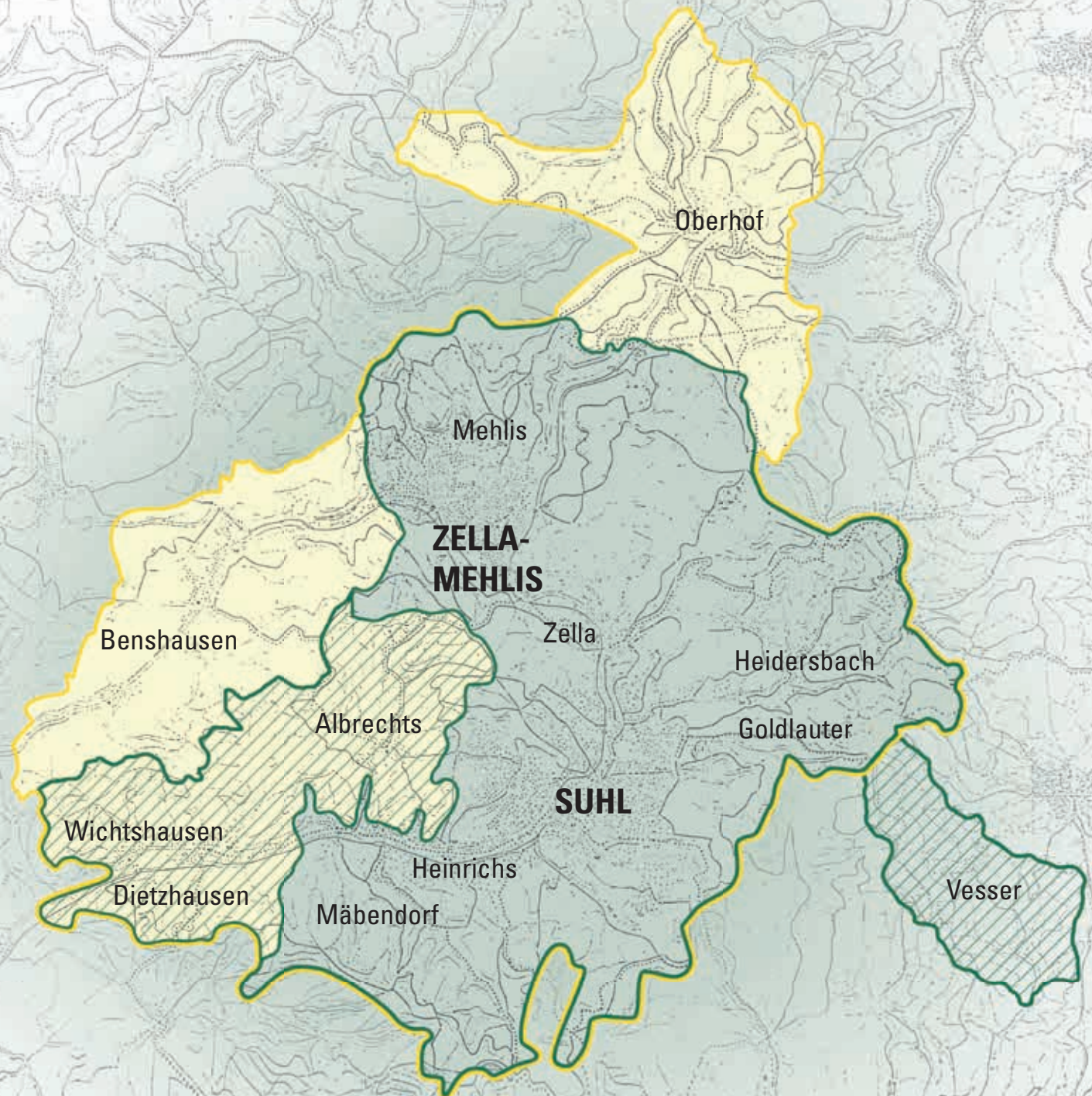
Mittelspannungsleitung	<b>279 km</b>
Niederspannungsleitung	<b>708 km</b>
Stationen MS	<b>6 Stk.</b>
Ortsnetzstationen MS/NS	<b>219 Stk.</b>
Kundenstationen MS/NS	<b>65 Stk.</b>

**Gasnetz-Struktur**

Hochdruckleitung	<b>47 km</b>
Mitteldruckleitung	<b>193 km</b>
Niederdruckleitung	<b>153 km</b>
Gasübernahmereglerstationen	<b>3 Stk.</b>
Gasdruckreglerstationen	<b>53 Stk.</b>

**Legende**

-  Stromnetz
-  neue Stromnetzgebiete ab 01.01.2013
-  Gasnetz





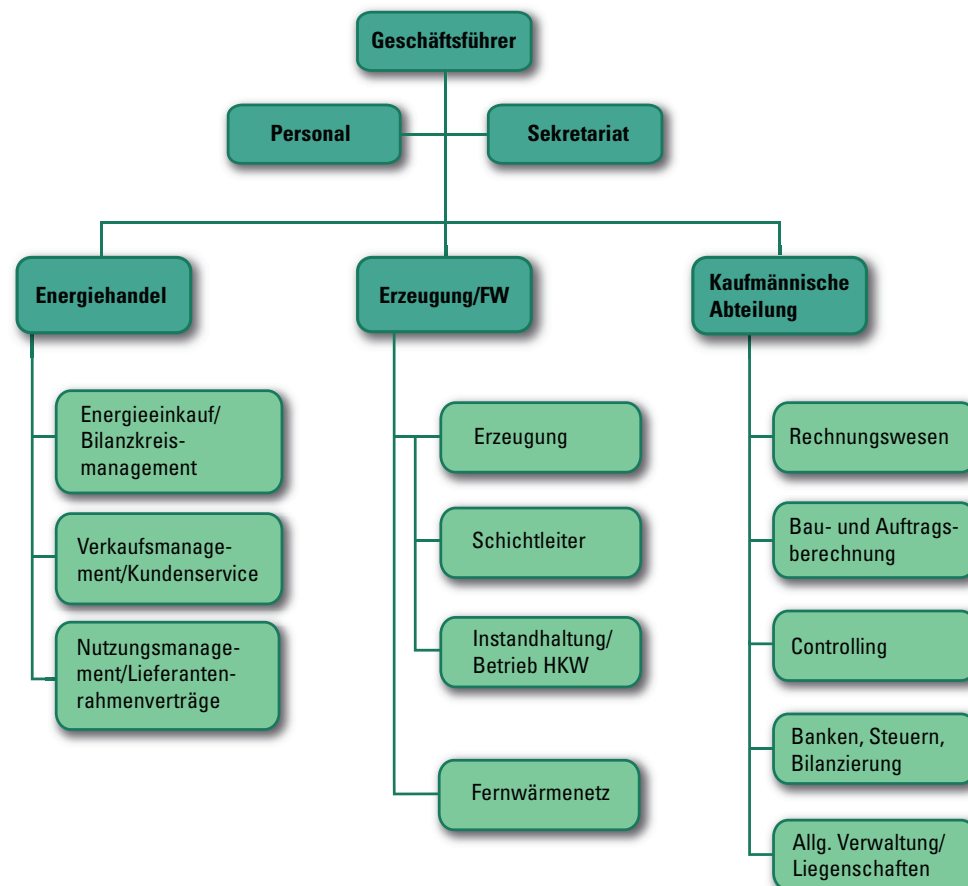
Mitte 2012 wurden die Arbeiten an der Neugestaltung des SWSZ-Eingangsbereiches abgeschlossen und dieser seiner Bestimmung übergeben. Der Erstkontakt findet nun am hellen und freundlichen Kundenempfang statt, dessen Wartezone mit einem Informationsbereich aufgewertet wurde. Dem gegenüber befindet sich nun der neue SWSZ-KUNDENSERVICE mit mehreren individuell zugeschnittenen Beratungszonen. Damit wurden sowohl die Arbeitsbedingungen der Kundenberater als auch die Kundenbetreuung selbst wesentlich verbessert, was durch die positive Resonanz aller bestätigt wird.



Kundenberatung



Kundenempfang



**Wenn Sie Fragen, Wünsche oder Hinweise haben, erreichen Sie uns unter:**

Stadtwerke Suhl/Zella-Mehlis GmbH  
Fröhliche-Mann-Str. 2  
98528 Suhl

www.swsz.de  
info@swsz.de

Störungshilfe – rund um die Uhr:  
0 36 81 / 4 95 11 11

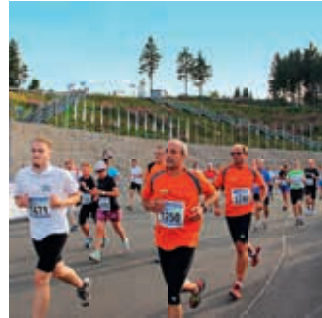
Telefon:  
Mo.-Do. von 6:45 Uhr bis 18:00 Uhr,  
Fr. von 6:45 Uhr bis 16:00 Uhr :  
(0 36 81) 4 95-0

Fax: (0 36 81) 4 95-17 49

# Regionales Engagement

## 2. Firmenlauf in Oberhof am 22.08.2012

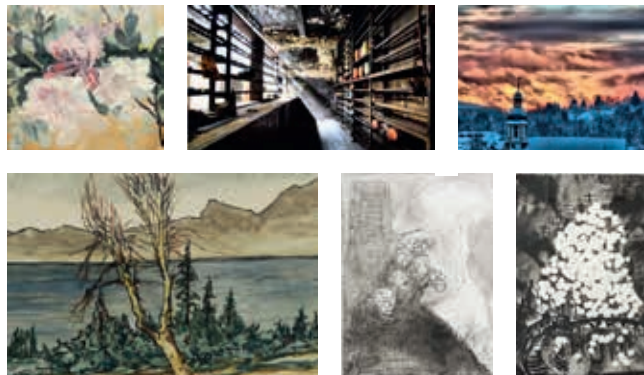
Bei besten Laufbedingungen gingen zum 2. Thüringer Wald Firmenlauf in Oberhof insgesamt 1650 Sportler an den Start. Erstmals waren auch vier Mitarbeiter der Stadtwerke Suhl/Zella-Mehlis GmbH mit dabei. Bei der sportlichen Netzwerkparty für Unternehmen, Behörden, Hochschulen und Institutionen im Thüringer Wald stehen weniger sportliche Höchstleistungen als vielmehr die aktive Teilnahme im Vordergrund. Dementsprechend locker und ungezwungen war auch die Stimmung des SWSZ-Teams in den extra für das Event gestalteten, orangefarbenen Trikots.



RENNSTEIG //  STROM



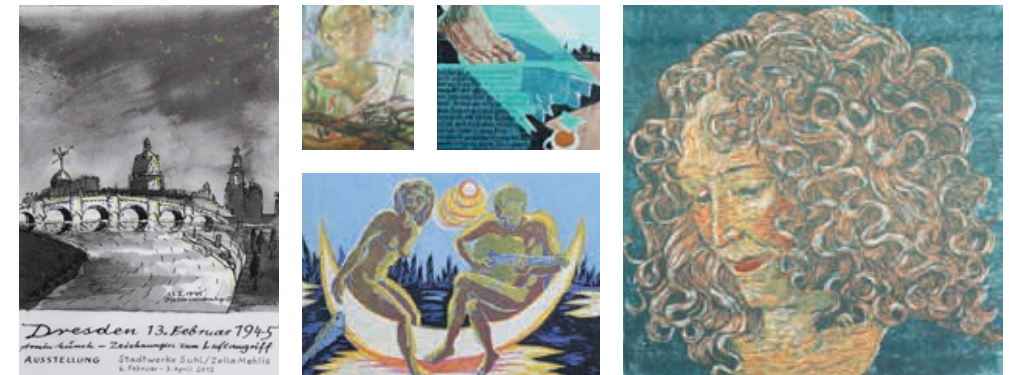
WIR HABEN ENERGIE BIS ZUM ZIEL!



Auch im Jahr 2012 wurden verschiedene Ausstellungen im Hause der SWSZ gezeigt. Unter anderem konnten Gemälde, Zeichnungen und Fotografien von Alexander Gerbig, Frank Fleischmann, Prof. Armin Münch und Gabriele Just bewundert werden. Besonderer Dank gilt Herrn Dr. Wolfgang Knop, der die Ausstellungen mit großem Engagement organisiert.

## Messe 12. – 14. 10. 2012 im CCS

Die Messe BAUEN-WOHNEN-ENERGIE Suhl ist eine Handwerks- und Gewerbeausstellung mit den Schwerpunkten Bauen, Wohnen und Energie. Die Aussteller bieten dem privaten Bauherren, der professionellen Baubranche und allen Menschen mit Interesse an moderner Energie, Haus- und Umwelttechnik attraktive Messestände mit einem umfangreichen Angebot, Produkten, Dienstleistungen und Informationen. Energieeinsparung, der verantwortungsvolle Umgang mit Ressourcen und die Stärkung der einheimischen Wirtschaft standen auch 2012 im Vordergrund der Messe.



RENNSTEIG // STROM

RENNSTEIG // GAS

RENNSTEIG // WÄRME



## Impressum

Herausgeber: Stadtwerke Suhl/Zella-Mehlis GmbH  
Fröhliche-Mann-Straße 2, 98528 Suhl  
(03681) Telefon: 495-0, Fax: 495-1749  
E-Mail: [info@swsz.de](mailto:info@swsz.de)  
Web: [www.swsz.de](http://www.swsz.de)

Bildmaterial: Stadtwerke Suhl/Zella-Mehlis GmbH;  
Dr. M. Liensdorf, Bild-Kunst-Urheber 714 623;  
BananaStock Ltd.;  
COMSTOCK, Inc.;  
Veer Incorporated

Gesamt-  
herstellung: © LieDesign, Suhl, 2013  
[www.liedesign.de](http://www.liedesign.de)