



Stadtwerke Suhl/Zella-Mehlis GmbH



RENNSTEIG  ENERGIE

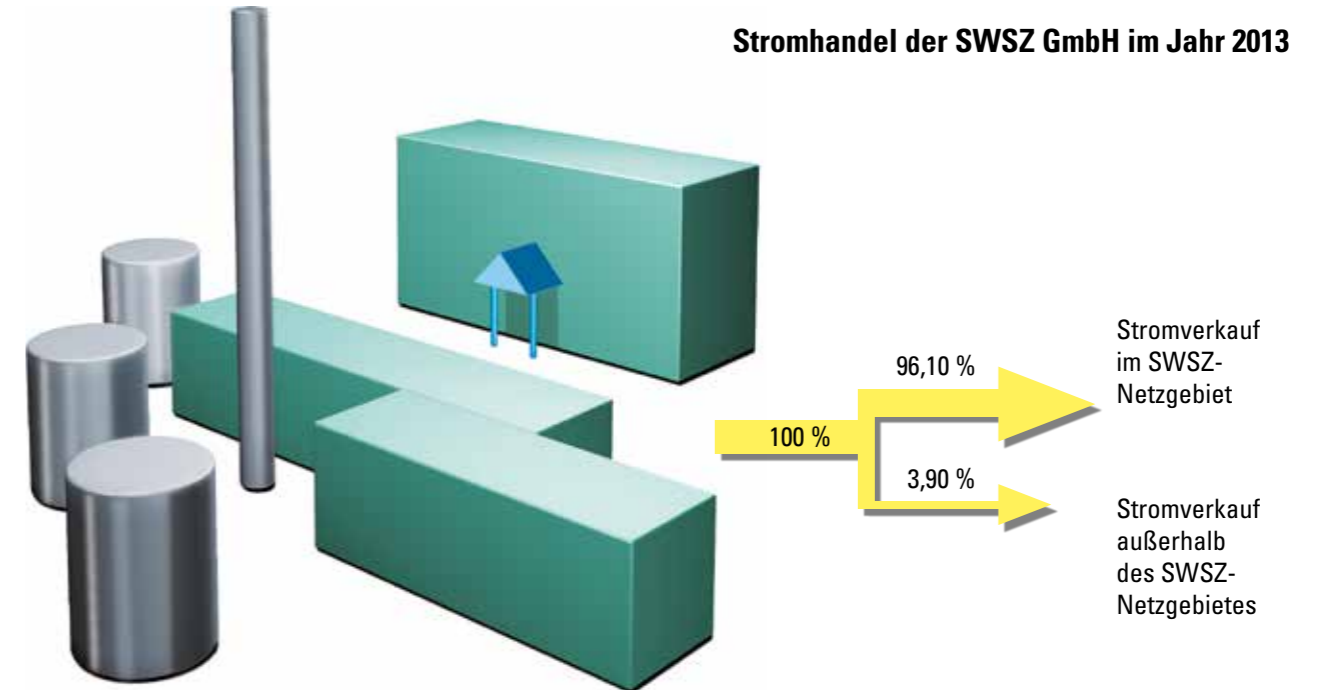



Jahresrückblick

2013






*Wir sind
an jedem Tag
24 Stunden
für Sie da!*



	Anzahl der Mitarbeiter 31.12.2013	
	SWSZ GmbH	40
	Auszubildende	4
	SWSZ Netz GmbH	35
	Auszubildende	2

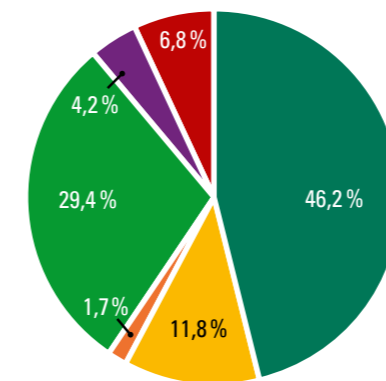
	Stromeinkauf 2013	
	Strom aus Wasserkraft	3.000 MWh
	HKW Bohrhügel	139 MWh
	Großhandel	115.206 MWh

	Energieverkauf 2013	
	Strom	118.345 MWh
	Erdgas	331.427 MWh
	Fernwärme	101.347 MWh

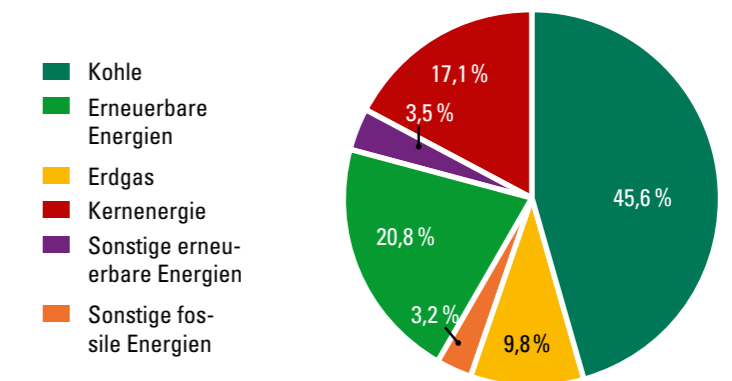
	Gaseinkauf 2013	331.427 MWh
	Wärmeeinspeisung 2013	127.173 MWh

Aktueller Energieträgermix 2012

Energieträgermix SWSZ



Energieträgermix Deutschland



Der Gesamtenergiemix 2012 der **SWSZ GmbH** setzt sich aus 29,4 % erneuerbaren Energien gefördert nach dem EEG, 4,2 % sonstigen erneuerbaren Energien, 11,8 % Erdgas, 46,2 % Kohle, 1,7 % sonstigen fossilen Energieträgern und 6,8 % Kernkraft zusammen. Damit sind 548 g/kWh CO₂-Emissionen und 0,0002 g/kWh radioaktiver Abfall verbunden. In der Position Erdgas und sonstige fossile Energieträger ist der von der SWSZ GmbH im HKW Bohrhügel mit einer effizienten Kraft-Wärme-Kopplungsanlage erzeugte Strom enthalten. Durch die gekoppelte Strom- und Wärmeerzeugung wird die eingesetzte Energie besonders effizient genutzt.

Der Energiemix 2012 in **Deutschland** setzt sich im Durchschnitt aus 20,8 % erneuerbaren Energien gefördert nach dem EEG, 3,5 % sonstigen erneuerbaren Energien, 9,8 % Erdgas, 45,6 % Kohle, 3,2 % sonstigen fossilen Energieträgern und 17,1 % Kernkraft zusammen. Damit sind 522 g/kWh CO₂-Emissionen und 0,0005 g/kWh radioaktiver Abfall verbunden.

Energiewirtschaftliche Zahlen

		in MWh		2013	2012
Stromeinkauf gesamt				118.345	144.482
davon	Stromeinkauf Großhandel			115.206	140.924
	Eigenerzeugung HKW			139	558
	Strom aus Wasserkraft			3.000	3.000
Stromverkauf gesamt				113.470	139.711
davon	Kunden mit Jahresverbrauchsabrechnung			63.681	68.512
	Sondervertragskunden			47.347	57.451
	Kunden mit Nachtspeicherheizung			2.201	2.139
	SWSZ Netz GmbH			232	11.609
Kundenstruktur		Anzahl	MWh	Anzahl	MWh
	Haushaltskunden	24.925	45.767	24.695	46.370
	Gewerbekunden	2.255	17.914	2.308	22.142
	Kunden mit Nachtspeicherheizung	403	2.210	423	2.139
	Sondervertragskunden	124	47.347	121	57.451

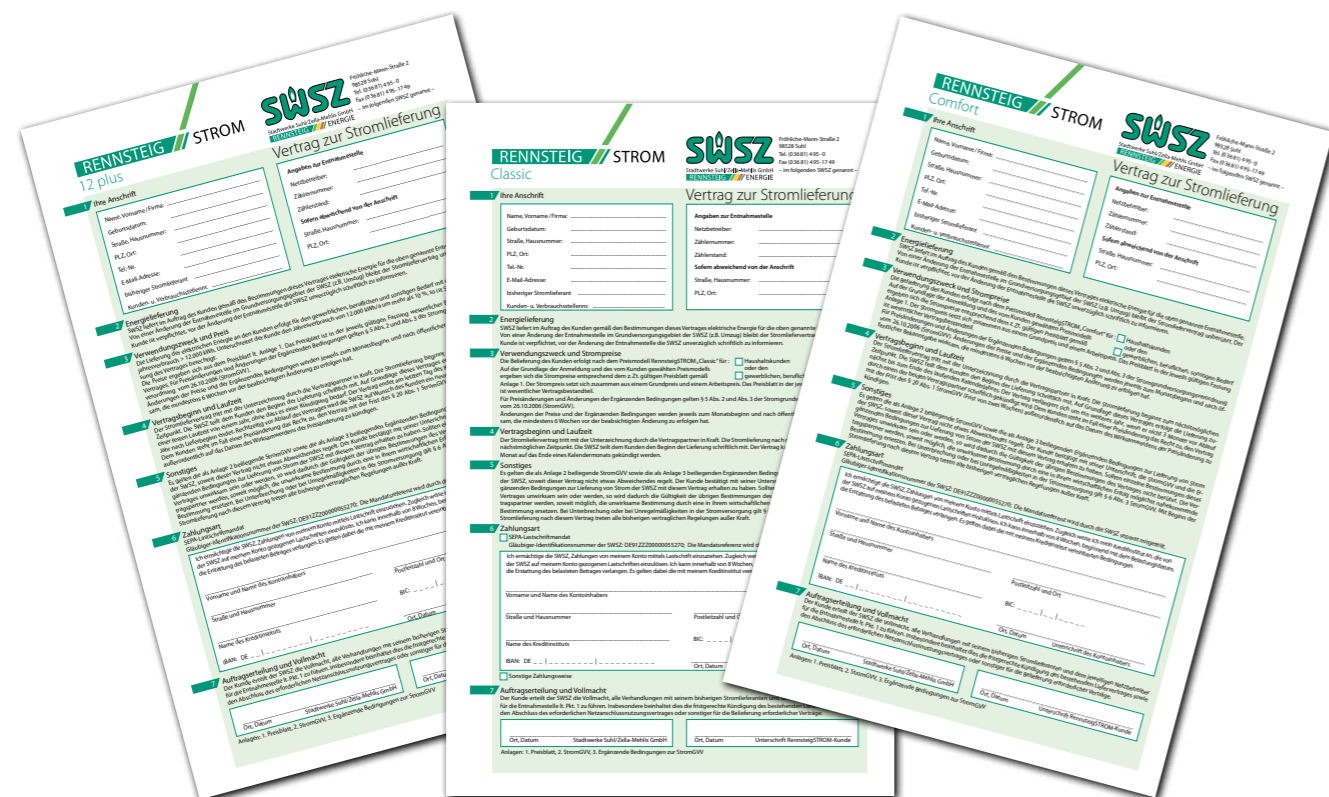
spezifischer Jahresverbrauch

in kWh pro Kundenabnahmestelle
im Haushalt
im Gewerbe

	2013	2012
im Haushalt	1.836	1.878
im Gewerbe	7.944	9.593

Erzeugung Photovoltaik

	in kWh	2013	2012
Anlage „SNG“		82.978	91.450
Anlage „Gräfenleite“		8.643	9.981
Anlage „Schule“		17.765	98



Die drei SWSZ-Photovoltaik-Anlagen auf den Dachflächen des SNG-Autohofs in Zella-Mehlis, des HW Gräfenleite in Suhl und der Grundschule in Suhl-Heinrichs lieferten im Kalenderjahr 2013 insgesamt 109.286 kWh „grünen Strom“.



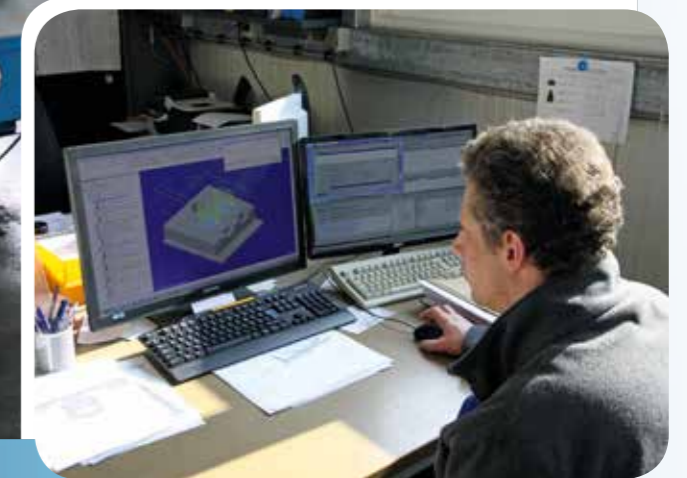
Suhler Gesenkschmiede und Bearbeitungswerk GmbH

Mit über 150 Jahren Erfahrung in der Stahlverarbeitung gehört die Suhler Gesenkschmiede und Bearbeitungswerk GmbH zu den Branchenführern. Spezialisiert auf Gesenkschmiedestücke und Warmfließteile für anspruchsvollste Aufgabenstellungen verfügt das Unternehmen über einen weltweiten Kundenstamm. Umfangreiche Investitionen – wie z.B. in der CNC-Bearbeitung oder der 2005 eingeweihte Hallenneubau für den Werkzeugbau – sichern den technologischen Vorsprung. Dazu zählen auch die etwa 40 hochqualifizierten und motivierten Mitarbeiter. Neben weltweit zufriedenen Kunden, u. a. im Schwermaschinen-, Fahrzeug-, Schiffs- und Bergbau, zeugt die Zertifizierung nach Zertifikat DIN EN ISO 9001:2008 von einem anerkannten Qualitätsmanagementsystem.

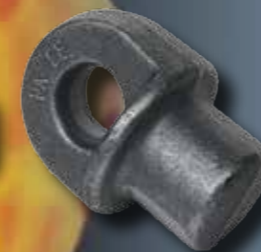
Für weitere Informationen über Referenzen, Entwicklungs- und Produktionskapazitäten, Lieferprogramme oder Angebote nutzen Sie bitte die unten stehenden Kontaktmöglichkeiten.

Suhler Gesenkschmiede und Bearbeitungswerk GmbH
 Gothaer Str. 156
 D-98528 Suhl

Tel.: +49 (0) 36 81/44 68-0
 Fax: +49 (0) 36 81/44 68-25
 e-mail: info@suhler-gesenkschmiede.de

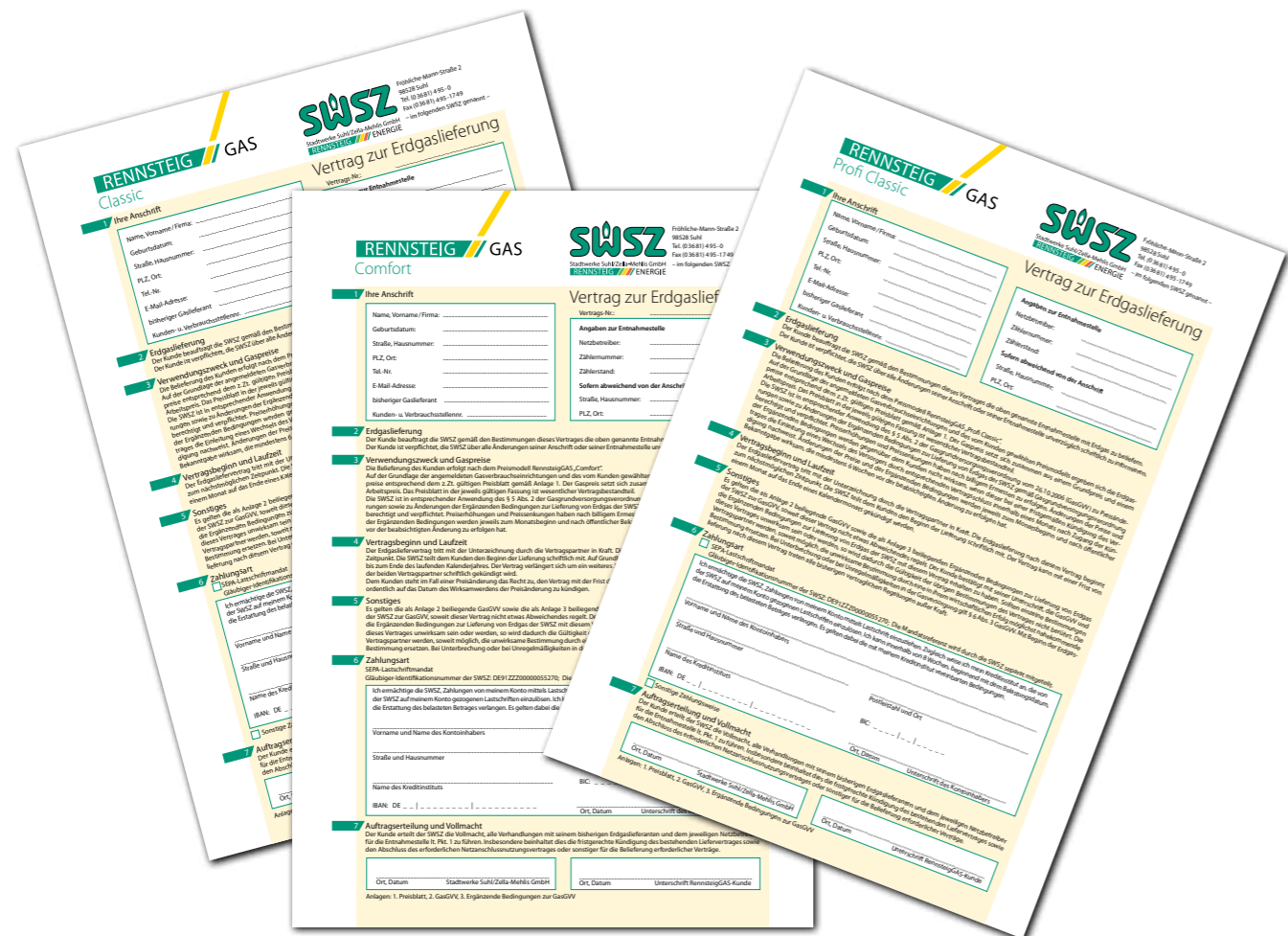


Investition in die Zukunft
 Im Jahr 2014 plant die SGB GmbH die Erneuerung der Transformatorstation zur Stromversorgung aus dem Mittelspannungsnetz. Die SWSZ Netz GmbH unterstützt die geplante Investition für die zukunftsfähige und sichere Stromversorgung des Unternehmens.



Energiewirtschaftliche Zahlen

		in MWh	
		2013	2012
Erdgaseinkauf gesamt		331.427	323.078
Erdgasverkauf gesamt		331.427	323.078
davon	SLP-Kunden	221.387	209.603
	RLM-Kunden	110.040	113.475
	– Kunden < 5 Mio. kWh	40.732	53.153
	– Kunden > 5 Mio. kWh	42.202	32.752
	– KWK/Fernwärme	27.106	27.570
Kundenstruktur		Anzahl	Anzahl
Grundversorgung		2.388	2.456
RennsteigGAS		6.469	6.441
Großkunden		82	98



Das H2Oberhof, mitten im bekannten Sport- und Urlaubsort Oberhof, hat nicht nur einen neuen Namen sondern auch eine neue Ausrichtung bekommen. Unter dem Motto „Erfrischer“ und „Entspannter“ vereinen sich im H2Oberhof Erlebnis und Wellness zu einem Badespaß für Groß und Klein. Im Zuge des energieoptimierten Umbaus wurde der Wellness- und Gesundheitsbereich – u.a. auch durch eine der vielfältigsten Saunalandschaften der Region – signifikant ausgebaut. Angenehme Wassertemperaturen und wohlige Wärme in den Saunen garantiert die Versorgung mit RennsteigGAS, ein Markenprodukt der SWSZ GmbH. Für die „Wasserratten“ gibt es die Riesenrutsche, auf der bereits die Ostdeutschen Rutschmeisterschaften ausgetragen wurden, den erneuerten Badebereich sowie das neu gestaltete Kinderspielbecken.

H2Oberhof – Wellness- und Erlebnisbad

Rennsteig-Thermen GmbH
Dr.-Curt-Weidhaas-Straße 2
98559 Oberhof

Tel.: 03 68 42 / 292 - 0
Fax: 03 68 42 / 292 - 27

info@h2-oberhof.de



Energiewirtschaftliche Zahlen

	in MWh	2013	2012
Wärmebedarf gesamt		127.173	126.381
Wärmeerzeugung			
HKW Bohrhügel		19.192	19.835
HW Gräfenleite		2	46
HW Döllberg		3.040	3.012
Wärmeeinkauf			
RABA		104.939	103.488
Wärmeverkauf gesamt		101.347	98.932
davon			
Primärnetz		19.853	18.781
Sekundärnetz		81.494	80.151
Anzahl der Kunden gesamt		285	285



Installation einer neuen Umwälzpumpe für den Sommerbetrieb im Wohngebiet Suhl-Nord.



Neuanschluss des „Rennsteigkarree“ in Suhl-Nord



Fernwärmeanschluss für den Servicepunkt der Sparkasse, Suhl, Nexö-Straße



Anschluss des Neubaus der VS-Seniorenresidenz Suhl, Straße am Bahnhof



Unsere Gesellschaft, die „GeWo Städtische Wohnungsgesellschaft mbH Suhl“ wurde 1990 als „Gemeinnützige Wohnungsbaugesellschaft“ gegründet. Im Zuge der Neufassung des Gesellschaftsvertrages im Jahr 2013 erfolgte eine entsprechende Umfirmierung. Wir sind das kommunale Wohnungsunternehmen der kreisfreien Stadt Suhl. Die Stadt ist alleinige Gesellschafterin unseres Unternehmens.

Zum Stichtag 31.12.2013 bewirtschafteten wir mit 30 Mitarbeitern einen eigenen Bestand von 5.170 Wohnungen, 81 Garagenplätzen, 1.180 PKW-Stellplätzen sowie 100 Gewerbeeinheiten kaufmännisch und technisch.

Zur Bewältigung der Auswirkungen des demographischen Wandels beteiligten wir uns in den letzten Jahren aktiv am Stadtumbau in Suhl. Auch zukünftig werden wir an der Umsetzung des Integrierten Stadtentwicklungskonzepts von Suhl mitwirken. Neben der in den vergangenen Jahren erforderlichen Wegnahme von nicht mehr nachgefragtem Wohnraum ist und bleibt weiterhin Schwerpunkt unseres Wirkens die Werterhaltung und Wohnwertverbesserung in unseren Beständen. Verwiesen sei auf die erheblichen Investitionen zur umfangreichen Sanierung/Modernisierung unserer vier Hochhäuser im Wohngebiet Aue I sowie in die schrittweise Sanierung im Wohngebiet Stadt-Mitte.

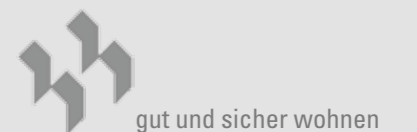


gewo hotline
(0 36 81) 3 79-0

Hotline Vermietung
(0 36 81) 37 93 06
(0 36 81) 37 93 25

Im Hinblick auf die Größe unseres Verwaltungsbestandes und den überwiegenden Einsatz des Mediums Fernwärme in diesen sind wir einer der größten Kunden der SWSZ in diesem Bereich. So wurden im Jahr 2013 durch uns rd. 31.179 MWh Fernwärme abgenommen und zur Versorgung unserer Mieter bereitgestellt.

Für uns als Vermieter und für die große Anzahl unserer Mieter hat die stabile und bedarfsgerechte Versorgung mit Wärme und damit verbunden mit Warmwasser eine sehr große Bedeutung. Dazu pflegen wir seit vielen Jahren eine enge und konstruktive Zusammenarbeit mit der Stadtwerke Suhl/Zella-Mehlis GmbH.





Gemeinschaftsmaßnahme „Neugestaltung Dorfplatz in Suhl-Mäbendorf“ durch die Stadt Suhl/ZWAS/SWSZ Netz / Kabel-Deutschland u. a. mit Rückbau der Freileitungsanlage und Verlegung von 380m Niederspannungskabel



Sanierung der Hauptstraße 4.BA in Zella-Mehlis, Verlegung von 260m Mitteldruckgasleitung HDPE DN 160 und Neuverlegung von neun Hausanschlüssen



Errichtung von zwei modernen Ortsnetzstationen und Rückbau der Altanlagen in Suhl-Dietzhausen sowie Rekonstruktion des Mittel- und Niederspannungsnetzes mit Verlegung von 1.800m MS- und 2.100m NS-Kabel.

Sanierung Friedhofsweg, Zella-Mehlis
Strom: Verlegung von 100m Hauptleitung und fünf Hausanschlüssen
Gas: Aufstellen einer neuen Gasdruckregelanlage, Verlegen von 100m ND-Gasleitung und fünf Hausanschlüssen



Stadtplatz Oberhof: Zur Neugestaltung des Areals erfolgte die Umverlegung von 160m Mitteldruckgasleitungen



Station MS



Ortsnetzstation MS/NS



Gasübernahmereglerstation



Gasdruckreglerstation

Netzdaten Stand: 31.12.2013

Stromnetz-Struktur

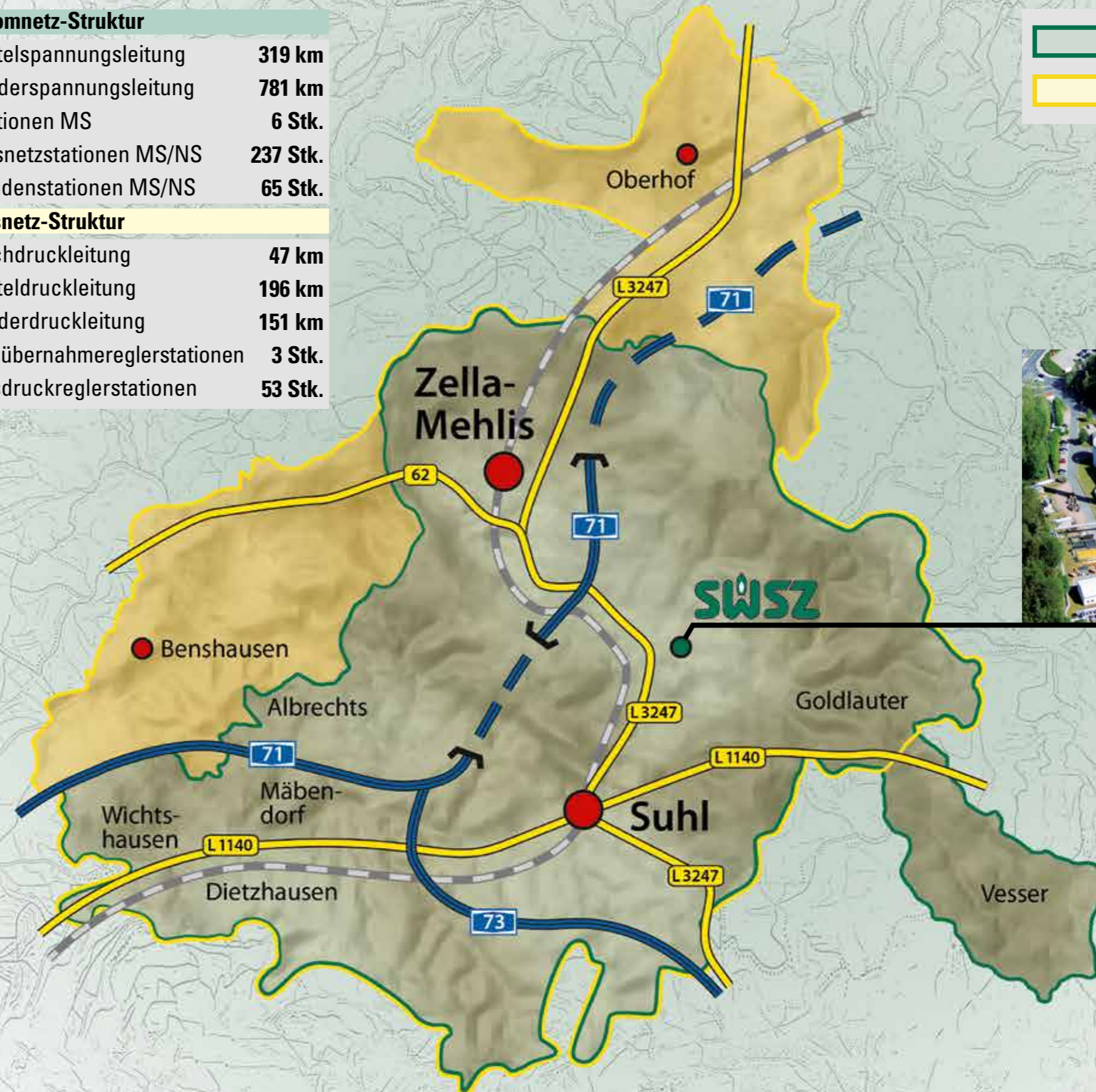
Mittelspannungsleitung	319 km
Niederspannungsleitung	781 km
Stationen MS	6 Stk.
Ortsnetzstationen MS/NS	237 Stk.
Kundenstationen MS/NS	65 Stk.

Gasnetz-Struktur

Hochdruckleitung	47 km
Mitteldruckleitung	196 km
Niederdruckleitung	151 km
Gasübernahmereglerstationen	3 Stk.
Gasdruckreglerstationen	53 Stk.

Netzgebiet der SWSZ Netz GmbH

-  Stromnetz
-  Gasnetz



Kundenservice

Seit nunmehr zwei Jahren kann die SWSZ GmbH in dem neu gestalteten Kundenservice ihre Kunden an mehreren aufgewerteten Arbeitsplätzen individuell zu allen Fragen der Energielieferung beraten. Dieses betrifft alle SWSZ-Markenprodukte – Rennsteig-STROM, RennsteigGAS und Rennsteig-WÄRME. Neben der überaus positiven Kundenresonanz haben sich auch die Arbeitsbedingungen der Mitarbeiterinnen und Mitarbeiter im Kundenservice wesentlich verbessert. Unsere speziell ausgebildeten Mitarbeiterinnen und Mitarbeiter im Servicecenter helfen den Kunden, das richtige Energieprodukt für den individuellen Energieverbrauch zu finden. Dabei wird sehr viel Wert auf die Transparenz von Preisen und Verträgen gelegt. Die SWSZ GmbH steht für Versorgungssicherheit und für eine günstige und zuverlässige Energieversorgung mit dem garantierten Service vor Ort. So konnten trotz zum Teil deutlich gestiegener Kosten aus der EEG-Umlage die Strom- und Erdgaspreise stabil gehalten werden.

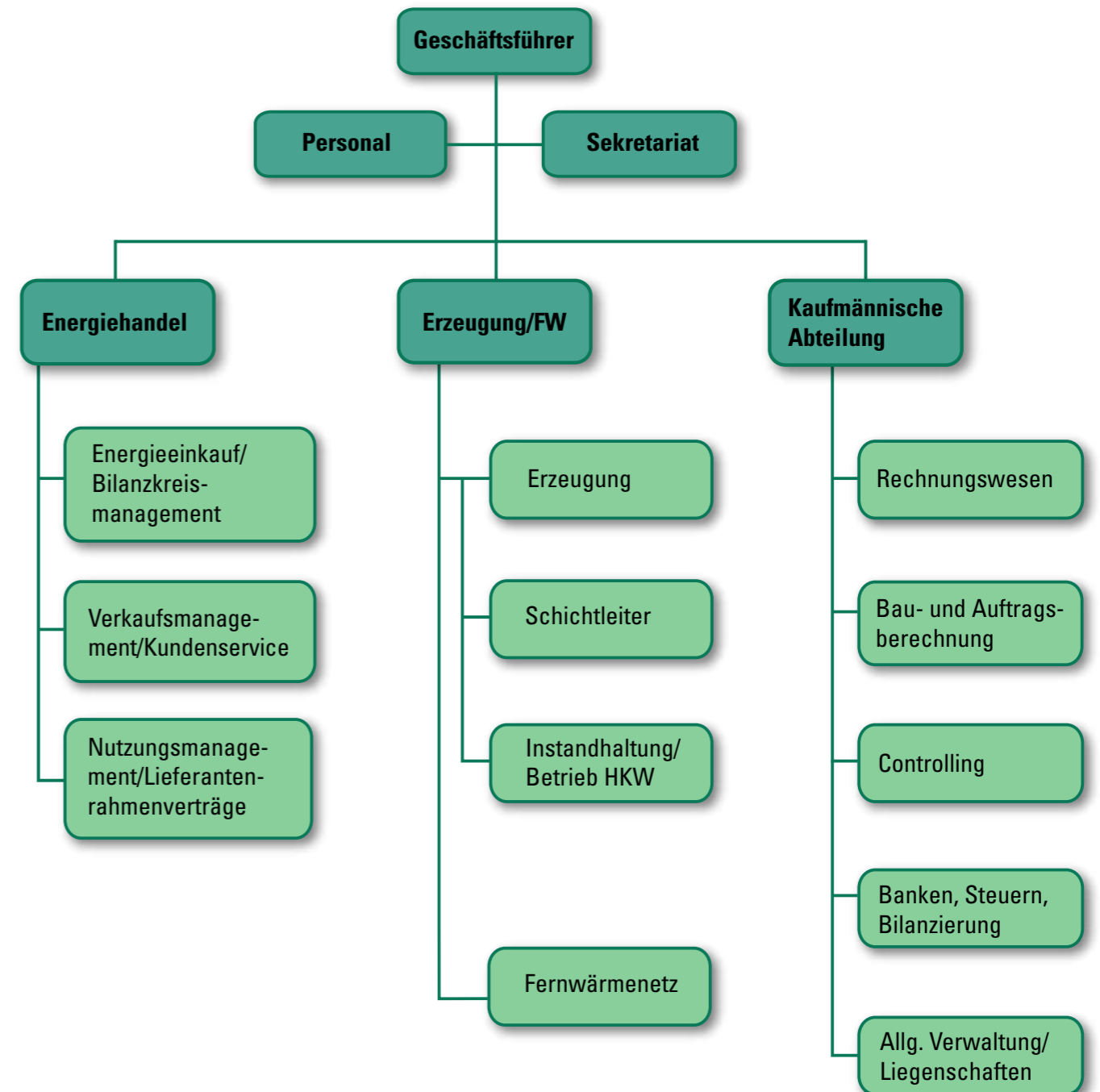


Eingangsbereich im Hauptgebäude



Team der SWSZ-Kundenberater

Organigramm



Wenn Sie Fragen, Wünsche oder Hinweise haben, erreichen Sie uns unter:

Stadtwerke Suhl/Zella-Mehlis GmbH
Fröhliche-Mann-Str. 2
98528 Suhl

www.swsz.de
info@swsz.de

Mo.-Do. von 6:45 Uhr bis 18:00 Uhr,
Fr. von 6:45 Uhr bis 16:00 Uhr:

Tel.: (0 36 81) 4 95-0

Fax: (0 36 81) 4 95-17 49

Störungshilfe – rund um die Uhr:

0 36 81 / 4 95 11 11

Regionales Engagement



Vom 18. bis 20. Oktober 2013 konnten Kunden und Interessierte auf dem speziell eingerichteten SWSZ-Stand anlässlich der Messe „Bauen – Wohnen – Energie“ im Suhler Congress Centrum Informationen und Beratungen rund um die Energieversorgung durch die Stadtwerke aus erster Hand erhalten.



Am Tag der offenen Tür, den 07. September 2013, anlässlich des 15-jährigen Bestehens des SRH Zentral-Klinikum Suhl präsentierte die Stadtwerke Suhl/Zella-Mehlis GmbH ihre Markenprodukte und Serviceleistungen einem interessierten Publikum.

WIR HABEN ENERGIE BIS ZUM ZIEL!



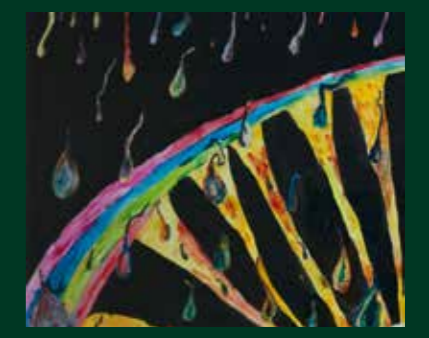
4. Firmenlauf in Oberhof am 22.08.2013

Mit einer Rekordbeteiligung von über 2700 Läufern und Nordic Walkern ist der 4. Firmenlauf Thüringer Wald gestartet. Zu den 198 teilnehmenden Unternehmen zählte auch die SWSZ GmbH als regionaler Energiedienstleister, die wie im Vorjahr mit vier Mitarbeitern antrat.

Bei der sportlichen Netzwerkparty für Unternehmen, Behörden, Hochschulen und Institutionen im Thüringer Wald stehen weniger sportliche Höchstleistungen als vielmehr die aktive Teilnahme im Vordergrund. Dementsprechend herrschte eine Superatmosphäre am Grenzdler in Oberhof. Dass bei den sportlichen Ambitionen der Spaß nicht zu kurz kam, ist dem SWSZ-Team deutlich anzusehen.

Auch im Jahr 2013 präsentierte die SWSZ interessierten Besuchern und Mitarbeitern unterschiedliche Ausstellungen. Zu verschiedensten Themen wie z.B. „Tiere in der Kunst“, „Oskar Bohn – Ansichten von Suhl“, „Internationale Meisterwerke der Malerei“ oder „Gerbig – Kleine Variationen“ konnten Gemälde, Zeichnungen, Illustrationen sowie Fotografien bewundert werden.

Besonderes Anliegen der SWSZ ist es, jungen Künstlern oder Künstlern mit Behinderungen die Möglichkeit der Präsentation ihrer Werke zu geben. So präsentierten z.B. Frauen und Männer im Alter zwischen 23 und 59 Jahren aus der Werkstatt für angepasste Arbeit ihre Werke in den Räumlichkeiten der SWSZ, was zu einer sehr positiven Resonanz bei den Besuchern der Ausstellung geführt hat.



RENNSTEIG // STROM

RENNSTEIG // GAS

RENNSTEIG // WÄRME



Impressum

Herausgeber: Stadtwerke Suhl/Zella-Mehlis GmbH
Fröhliche-Mann-Straße 2, 98528 Suhl
(036 81) Telefon: 4 95-0, Fax: 4 95-17 49
E-Mail: info@swsz.de
Web: www.swsz.de

Bildmaterial: Stadtwerke Suhl/Zella-Mehlis GmbH;
Dr. M. Liensdorf, Bild-Kunst-Urheber 714 623;
AWO SAND Thüringen gGmbH;
GeWo Städtische Wohnungsgesellschaft mbH Suhl;
N. Seidel, Suhl;
Silroby - Fotolia.com;
BananaStock Ltd.;
COMSTOCK, Inc.;
Veer Incorporated

Gesamt-herstellung: © LieDesign, Suhl, 2014
www.liedesign.de